

Traktory Šálek s.r.o.

SERVISNÍ KNÍŽKA

Šálek s.r.o., Vrahovická 2527/5, 796 01 PROSTĚJOV

tel/fax: 582330407

e-mail: agroservispv@seznam.cz

<http://www.agroservispv.cz>

XI.2016

Tato servisní knížka platí pro traktory vyráběné firmou Šálek s.r.o., pro typy:

Vega 36 HP Comfort
Vega 47 HP Comfort
Cabrio 30 HP Comfort
Cabrio 36 HP Comfort
Cabrio 47 HP Comfort

Vega 42 HP Excelent
Vega 47 HP Excelent
Vega 50 HP Excelent

Cabrio 36 HP Excelent
Cabrio 42 HP Excelent
Cabrio 47 HP Excelent
Cabrio 50 HP Excelent

Winea 36 HP Excelent
Winea 47 HP Excelent
Winea 30HP Comfort
Winea 36HP Comfort
Winea 47HP Comfort

Úvod

Účelem této Servisní knížky je zajistit vlastníkovi a uživateli přehled přes jednotlivé úkony nutné k bezpečnému a bezporuchovému provozu traktoru.

Proveďte všechny denní údržbové kontroly. Vykonejte všechny pravidelné servisní úkony v určených intervalech v souladu s počítadlem motohodin na malotraktoru.

Vždy používejte originální náhradní díly. Váš místní prodejce nejen že vám obstará originální náhradní díly, ale může vám dát mnoho úspěšných pokynů pro montáž a použití. Uvědomte si, že neoriginální díly mohou poškodit další komponenty. Náhradní díly nakupujte vždy v autorizovaných prodejnách fy Šálek s.r.o. .

O b s a h:

Úvod.....	3
Identifikace výrobku	4
Umístění štítků na traktoru.....	5
Mazací místa	6
Filtry.....	7
Doporučené intervaly údržby	9
Mazací plán	10
Servisní úkony.....	11
Ostatní servisní zásahy do stroje	12

Identifikace výrobku



Po převzetí traktoru zapište do následujících řádků výrobní čísla a data převzetí stroje. Tyto údaje napomohou při řešení pozdějších problémů:

Traktor - typ, varianta, verze

Obchodní označení

Výrobní číslo podvozku

Výrobní číslo motoru

Majitel

Adresa prodejce

Datum dodání

Datum konce záruky

Přerušení záruky od do

od do

Umístění štítků na traktoru



umístění štítků u provedení s ochranným rámem
pozn. pro přístup ke štítkům je zapotřebí vyklopit kapotu.

Šálek s.r.o.		Na Vykládce 344/8 796 04 Proustějov Made in Czech Republic	
TYP: MT 8-	Varianta: _____	HP: HP	Verze: _____
Obchodní označení: _____	Identifikační číslo: _____	Rok výroby: _____	_____
Číslo ERS: _____	Celková přípustná hmotnost (*): _____ kg	Přípustná hmotnost na přední nápravě (*): _____ kg	Přípustná hmotnost na zadní nápravě (*): _____ kg
(*) V závislosti na namontovaných převodních	Přípustná hmotnost: _____ kg - včetně národního příslušenství vozidla - včetně nespolehlivého příslušenství vozidla - včetně přídavků a doplňkových součástí - včetně hmotnosti přídavků a posilovačů brzdění (včetně vlny zenerační izolace)		

Výr. štítek traktoru

Bezpečnostní kabina	
Šálek s.r.o.	Cabrio
sv1	e 8 0003

štítek kabiny



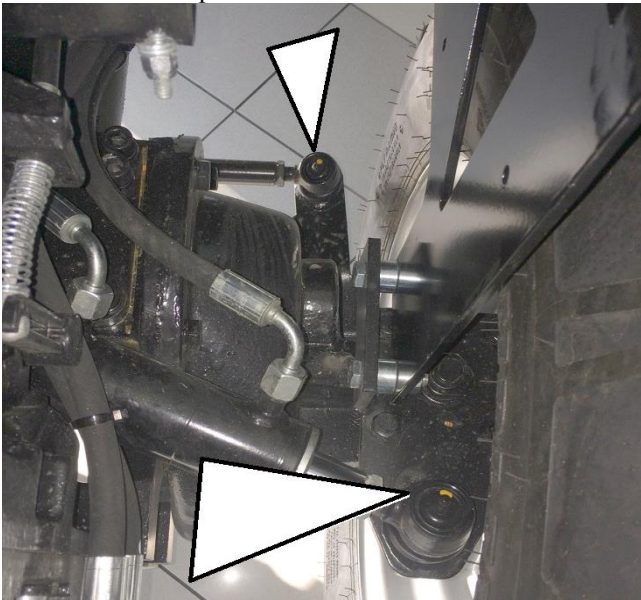
štítek motoru



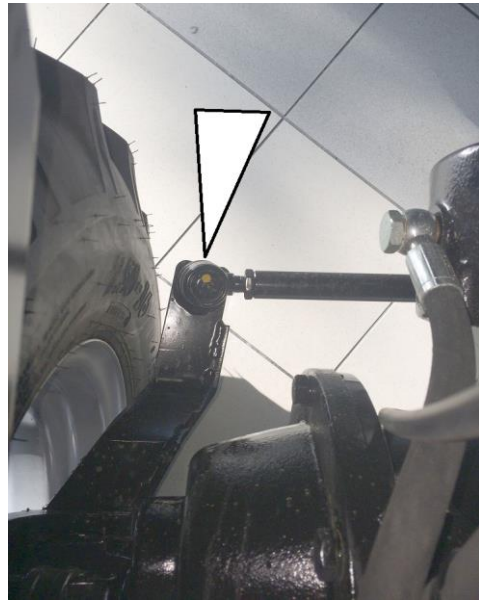
umístění štítků na verzi s ochrannou a bezpečnostní kabínou
pozn. pro přístup ke štítkům je zapotřebí vyklopit kapotu.

Mazací místa

Přední říditelná náprava

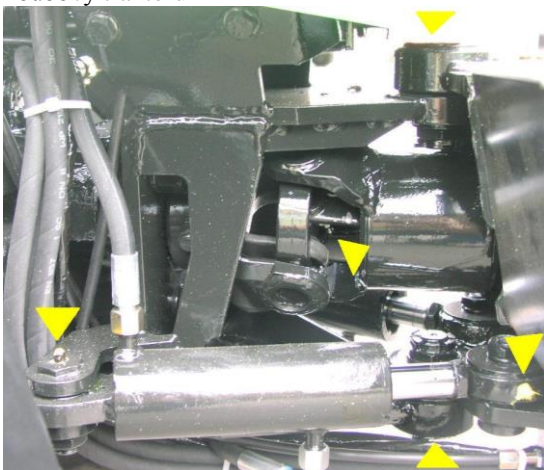


maznice na hydraulickém válci řízení a spojovací tyči

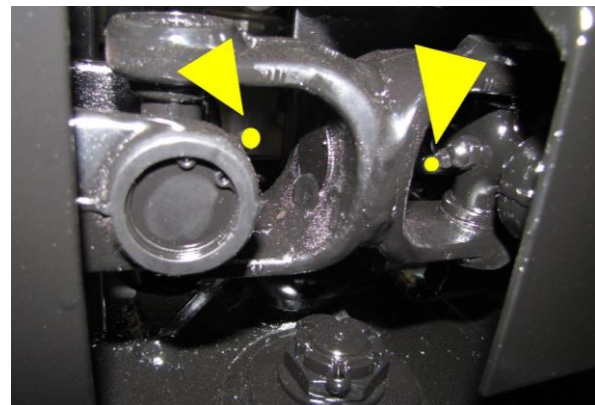


maznice kloubu spojovací tyče (2x)

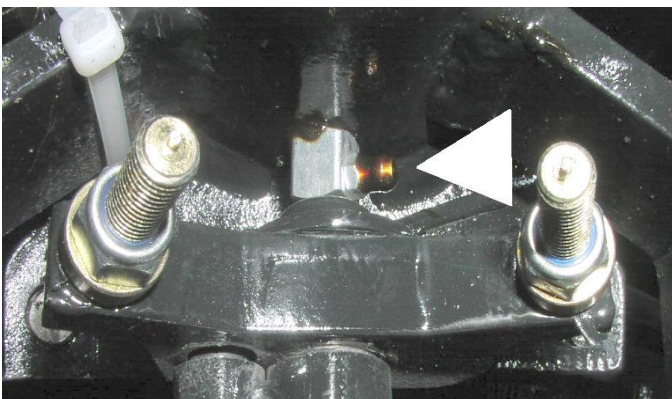
Kloubový traktor



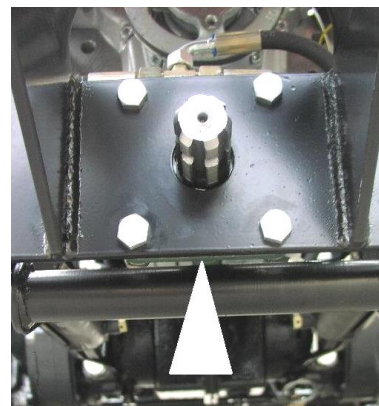
maznice kloubového spojení 2x
maznice na řídicím válci 2x,
maznice na stranách kloubového hřídele



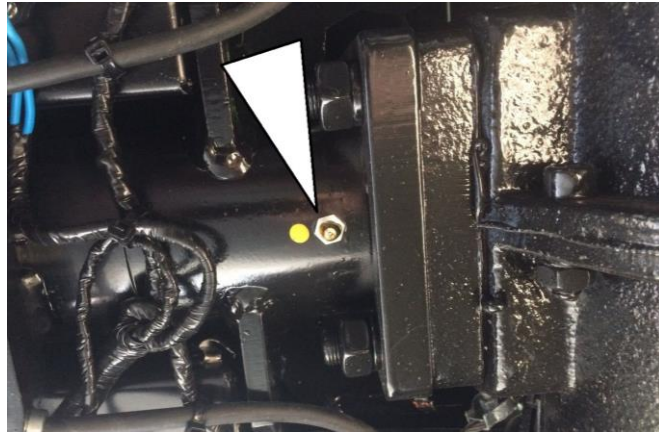
Maznice křížů



maznice středového uložení (nad vahadlem brzd)

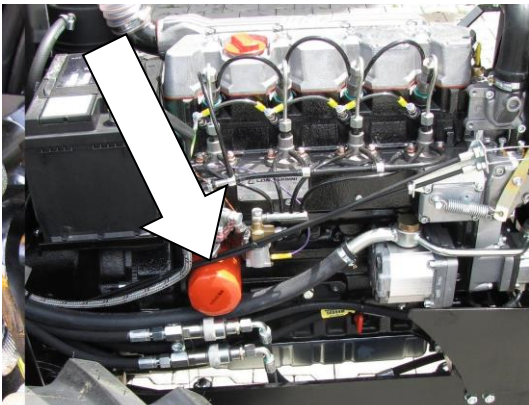


maznice předního vývodového hřídele
(pokud je namontován)

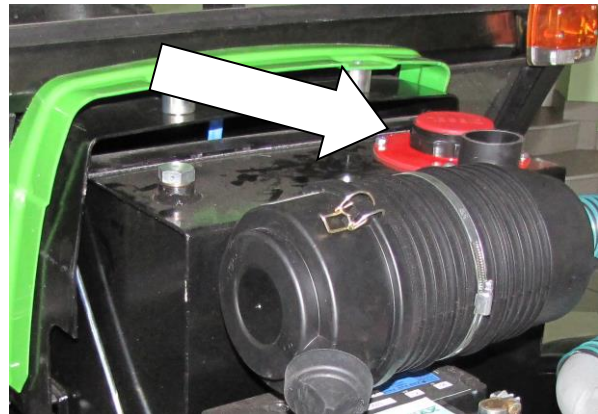


Maznice výkyvu zadní nápravy

Filtry



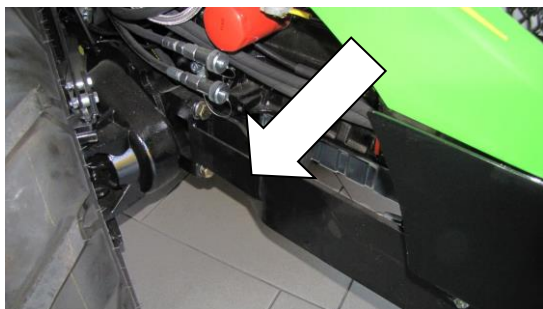
Filtr motorového oleje – mění se celý filtr motor Lombardini



palivový filtr pod víčkem – mění se celá patrona
Vzduchový filtr - filtr sání s suchou vložkou – mění se patrona

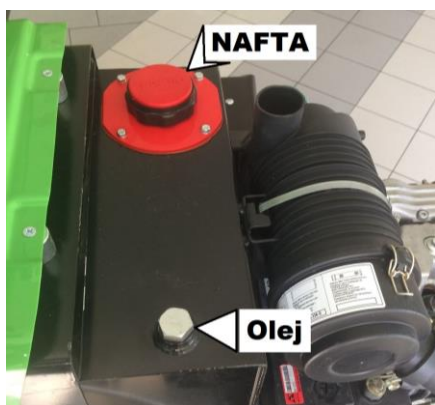


Vzduchový filtr plochý - filtr sání s suchou vložkou – mění se celá vložka

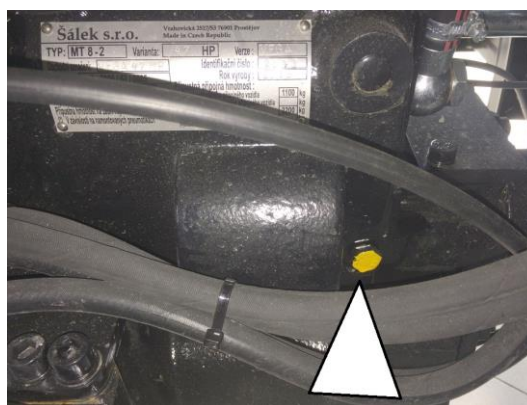


hydraulický filtr – mění se vložená patrona

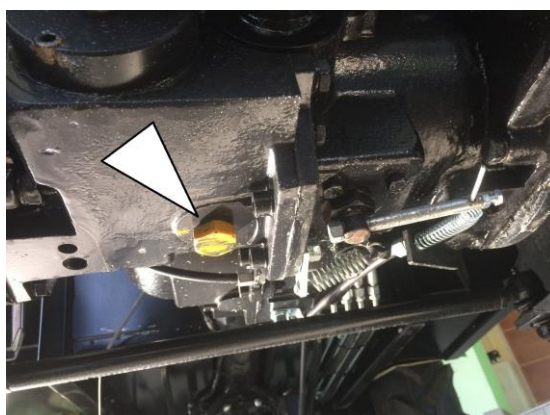
Kontrolní a nalévací otvory



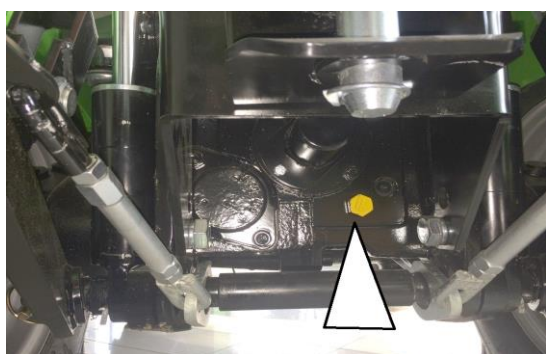
Plnicí otvory pro palivo – naftu a plnění přední převodové skříně-hydraulické náplně



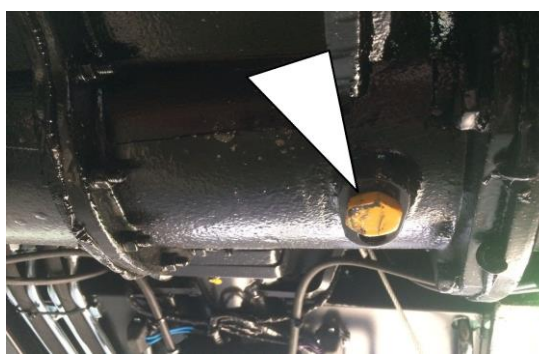
kontrolní šroub přední převodové skříně-hydraulické náplně



Vypouštěcí šroub přední převodové skříně-hydraulické náplně



Plnicí a kontrolní šroub zadní převodové skříně



Vypouštěcí šroub zadní převodové skříně

Doporučené intervaly údržby

Činnost	Komponent	Interval - Mth							
		10	50	125	250	500	1000	2500	5000
Čištění	Filtr hydrauliky		*	*	*				
	Traktor celý	*							
	Chladič (*)			*					
	Palivová nádrž						*		
	Vzduchového filtru	*							
	Motoru (*)			*					
	Žebra hlavy a válce (*)				*				
Kontrola	Překontrolovat huštění pneumatik	*							
	Zkontrolovat a dotáhnout spojení potrubí.			*					
	Činnosti brzd.	*							
	Doplňit palivo v nádrži.	*							
	Dotážení motoru na přírubě převodovky.			*					
	Kontrola tlaku v hydraulické soustavě							*	
	Těsnosti spojů (vč. přírubových)	*							
	Kontrola dotažení spojů, kol	*							
	Hladina oleje v klikové skříni	*							
	Hladina elektrolytu v akumulátoru			*					
	Kontrola dotažení matice přímočarého motoru řízení			*					
	Dotažení matic desky zadního třibodového závěsu (*)			*					
	Nastavení motoru						*		
	Chladicí kapalina	*							
	Chladicích žeber chladiče	*							
	Napnutí řemenu alternátoru	*							
	Hladina hydraulického/převodového oleje Hladina oleje v přední převodovce (přední převodovka slouží jako náplň hydraulického oleje)					*			
Hladina oleje v zadní převodovce					*				
Seřízení	Spojka.			*			*		
Výměna	Olej v přední převodovce				*	*			
	Olej v zadní převodovce						*		
	Filtrační vložka hydraulického oleje			*		*			
	Vložky vzduchového filtru (*)			*	*				
	Olej motoru (***)			Δ	*				
	Vložka olejového filtru			Δ*	*				
	Vložka palivového filtru			Δ*	*				
	Chladicí kapalina						*		
	Hadice chladicího okruhu				*				
	Řemen alternátoru					*			
Mazání	Dle mazacího plánu.			*					
Podrobná prohlídka	Částečná (****)						*		
	Kompletní							*	

(*) za zvláštních pracovních podmínek čistit denně

(**) za extrémně prašných podmínek čistit každých 4 - 5 hodin

(***) viz. doporučený olej

(****) včetně kontroly válců, kontroly pístních kroužků, vedení, pružin, sedel, ventilů, opálení hlav a válců, kontroly vstřikovacího čerpadla a vstřikovačů

(0) v případě indikace ucpání

(Δ) první výměna

Interval údržby je základní pro 250 Mth. Rozsah údržby pro 250 Mth je zapotřebí provádět vždy po jeho průběhu vč. Toho, že musí být prováděny údržby předepsané v následujícím průběhu motohodin.

Mazací plán

Poř. číslo	Místo mazání	Prováděná činnost/počet mazacích míst						Druh maziva	Poznámka	Náplně
		10 Mth	125 Mth	250 Mth	500 Mth	1000 Mth	2000 Mth			
1	Motorová skříň	K++	V+	V++				M7 ADXIII		TYP*
2	Čistič vzduchu	K++	V++							
3	Čistič motor. oleje		V++	V++					vyměnit čistič	
4	Přední převodovka			K++ V++				STOU10 W 30		15 l
	Výměna hydraulického filtru			V++						
5	Zadní rozvodovka			K++		V++		PP 7		5 l
6	Sředový čep (pouze kloubový traktor)	P++						A0		
7	Čepy spojovací hřídele řízení		P++					K 3	u kol	
8	Ložisko výkyvu zadní nápravy		P++					LV 2-3	Maznice ve středu dole	
9	Maznice hydr. válce řízení		P++					LV 2-3	Maznice u levého kola	
10	Držák hydraulického válce			A++				OD 4	Několik kapek	
11	Čepy pák zvedacího zařízení			A++				OD 4	Několik kapek	
12	Ložisko předního VH		P++					LV 2-3		
13	Promazání bowdenů spojky a regulace otáček motoru		P++					Konkor		
Legenda		K = kontrola, P= promazávání, V = výměna, A = nakapání oleje Práce označené + se provádějí při záběhu nového malotraktoru nebo po GO Práce označené ++ se v tom intervalu stále opakují								

TYP* - 2,8 litrů 9LD626

3,3 litrů LDW1404 FOCS

3,8 litrů LDW1603

5,0 litrů LDW2204

5,5 litrů KDI1903

6,5 litrů KDI2203

Servisní úkony

Datum	Předepsané servisní úkony autorizovaného servisu	Adresa servisní organizace Podpis provádějícího
	Stav počítadla motohodin 125 Mth <ul style="list-style-type: none"> ○ promazání dle mazacího plánu ○ výměna oleje v motorové skříni ○ dotážení hlav motoru ○ dotážení spojovacích šroubů ○ výměna olejového filtru + palivového filtru ○ kontrola/doplnění elektrolytu v aku. baterii ○ kontrola chladicí kapaliny ○ kontrola napnutí řemenů ○ seřízení ventilů - u vzduchem chlazených motorů ○ výměna vzduchových filtračních vložek 	
	Stav počítadla motohodin 250 Mth <ul style="list-style-type: none"> ○ promazání dle mazacího plánu ○ výměna palivového filtru ○ výměna oleje v motorové skříni ○ výměna oleje v přední převodové skříni ○ výměna olejového filtru ○ výměna hydraulického filtru ○ výměna vzduchových filtračních vložek ○ seřízení spojky ○ kontrola/doplnění elektrolytu v aku. baterii ○ kontrola převodového oleje ○ vyčištění magnetu na vypouštěcí zátce přední převodové skříně a motorové skříni 	
	Stav počítadla motohodin 500 Mth <ul style="list-style-type: none"> ○ promazání dle mazacího plánu ○ výměna hydraulického filtru ○ výměna oleje v přední převodové skříni ○ vyčištění magnetu na vypouštěcí zátce přední převodové skříně a motorové skříni ○ výměna vložky palivového filtru ○ výměna vzduchových filtračních vložek ○ výměna oleje v motorové skříni ○ výměna olejového filtru ○ seřízení spojky ○ kontrola/doplnění elektrolytu v aku. baterii ○ kontrola vstřikovačů ○ výměna klínového řemene 	
	Stav počítadla motohodin 1000 Mth <ul style="list-style-type: none"> ○ promazání dle mazacího plánu ○ výměna vložky palivového filtru ○ výměna vzduchových filtračních vložek ○ výměna oleje v motorové skříni/převodovka/rozdovka ○ výměna olejového filtru ○ výměna hydraulického filtru 	

	<ul style="list-style-type: none"> ○ výměna oleje v přední převodové skříní ○ vyčištění magnetu na vypouštěcí zátce přední převodové skříně a motorové skříní ○ seřízení spojky ○ kontrola/doplnění elektrolytu v aku. baterii ○ kontrola vstřikovačů ○ výměna klínového řemene ○ vyčištění palivové nádrže ○ výměna chladicí kapaliny ○ výměna oleje v zadní převodové skříní 	
	Stav počítadla motohodin 2500 Mth ○ částečná prohlídka malotraktoru	
	Stav počítadla motohodin 5000 Mth ○ podrobná prohlídka malotraktoru	

Ostatní servisní zásahy do stroje

Datum	Ostatní servisní úkony	Adresa servisní organizace Podpis provádějícího

